



# VERSACOURT-PLATTEN INSTALLATIONSANLEITUNG



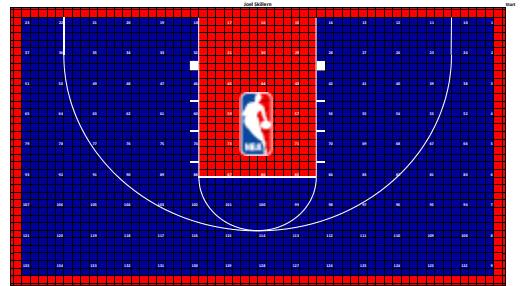
## EINFÜHRUNG

### HERZLICHEN GLÜCKWUNSCH ZU IHREM NEUEN VERSACOURT

Vielen Dank für den Kauf Ihres VersaCourt-Platten-Systems. VersaCourt ist eine unterbrochene Plattenoberfläche, die mit einem speziellen Verriegelungsmechanismus verbunden ist, der leicht einrastet. Um eine problemlose Installation zu gewährleisten, müssen bestimmte Richtlinien eingehalten werden.

### DER VERSACOURT EIGENMONTAGE-UNTERSCHIED

Ihr kundenspezifisches Spielfeld wurde in unserem Lagerraum komplett montiert und alle angeforderten Linien und Logos wurden von unserem Expertenteam in einer kontrollierten Umgebung vorgestrichen, um Genauigkeit und Langlebigkeit zu gewährleisten. Wir haben dann jeden Abschnitt nummeriert, das Spielfeld zerlegt und die Platten gemäß Ihrem nummerierten Diagramm verpackt. Dieser Prozess macht Ihre VersaCourt Eigen-Installation zum Kinderspiel.



## WISSENSWERTES

### ÜBER DIE VERSACOURT-PLATTEN:

Ein VersaCourt-Spielfeld besteht aus Platten mit jeweils 25.73 qcm. Diese Platten werden durch einen einfachen, aber präzisen Verriegelungsmechanismus verbunden. Das Bild zeigt der Pfostenseite und die Empfängerseiten der Platte. (Siehe Bild 1)

### ERWEITERUNG:

Die VersaCourt Platte ist ein Polypropylen-Kunststoffboden, der sich bei Temperaturänderungen ausdehnt und zusammenzieht. Ein 30,5 m Boden kann sich auf beiden Seiten in Längsrichtung auf 5 cm ausdehnen, wenn die Temperatur auf 37° C (100° F) ansteigt. Aus diesem Grund ist es wichtig, dass die Platte mindestens 1,3 cm von jedem stationären Objekt wie einem Torpfosten oder einem Zaunpfahl entfernt ist. Tipps zum Schneiden Ihrer Platte finden Sie auf Seite 5. (Siehe Bild 2)

### UNTERGRUNDVORBEREITUNG:

Es ist wichtig, dass die Oberfläche des Untergrunds VersaCourt ermöglicht, sich zu erweitern und zusammenzuziehen. Asphalt, der auf Öl basiert und rau ist, ist von Natur aus rutschig und bildet einen sehr guten Untergrund sowie eine rauhe (mittlerer Besenstrich) Oberfläche. Wenn sich die Platten ausdehnen, ohne rutschen zu können, werden sie sich an verschiedenen Teilen Ihres Spielfeldes wölben.

VersaCourt kann über strukturelle Risse (nicht breiter als 1,3 cm) im Untergrund verlegt werden. Spitze Risse sollten facettiert oder abgerundet werden, damit der Aufprall des Balles immer gleichbleibend ist und die Platte den Ball nicht "hängen" lässt, wenn sich der Boden ausdehnt und zusammenzieht. (Siehe Bild 3)

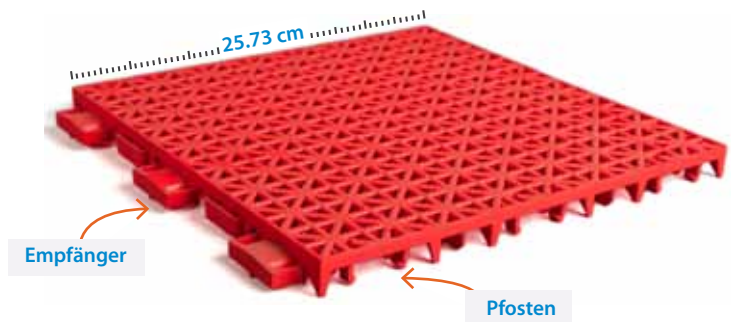


Bild 1

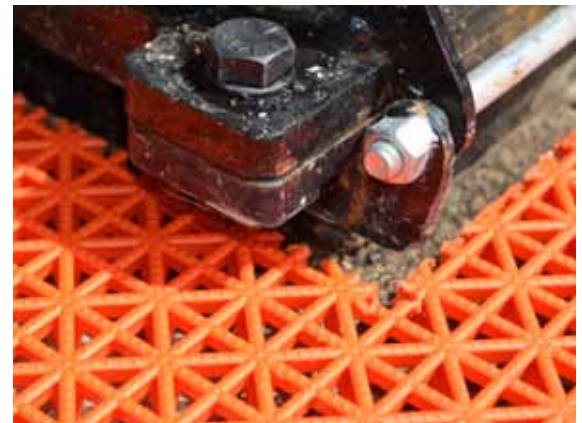


Bild 2



Bild 3

## INSTALLATION

### BEVOR SIE BEGINNEN

#### SCHRITT 1

Überprüfen Sie Ihren Lieferschein und vergewissern Sie sich, dass alle Materialien enthalten sind und keine Schäden während des Versands aufgetreten sind. (Siehe Bild 1)

#### SCHRITT 2

Überprüfen Sie Ihr benutzerdefiniertes nummeriertes Spielfeldplanungsdokument, das Sie in Ihrem VersaCourt Installationspaket finden. (Siehe Bild 2)

#### SCHRITT 3

Bestätigen Sie, dass Ihr Untergrund für die Installation der Spielfeldplatten bereit ist, und verlagern Sie Ihre Paletten zur Installationsstelle.

#### SCHRITT 4

Packen Sie Ihre Plattenpaletten aus und entfernen und entsorgen Sie die Kunststoff- und Kartonverpackungen. (Siehe Bild 3)



Bild 1

Verify all the sections are without connecting them first to make sure everything is in proper place and they are not damaged.  
When laying out the sections of tile - position them so the "top" or top sides of the tile are facing the same way as noted on this layout (when facing the basketball goal, to your left and opposite side of the goal).  
Lay out sections of tile as noted on this layout. When all sections are in proper place, you can snap them together and add ramp edges to all four sides of the court.

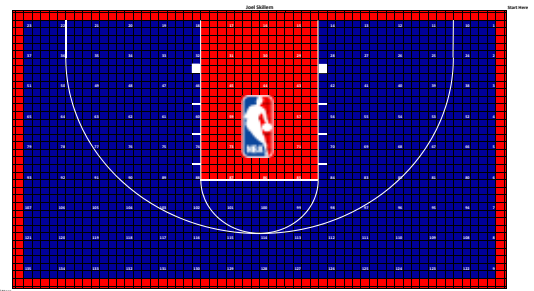


Bild 2



Bild 3

## INSTALLATION IHRER PLATTEN

### SCHRITT 1

Die VersaCourt-Platte lässt sich am einfachsten installieren, indem Sie in einer Ecke beginnen, wobei der Pfostenende der Platte nach rechts und unten zeigt, oder in einer einfacheren Beschreibung "auf die Ecke zeigt". Suchen und finden Sie Ihre Platte #1 und legen diese Platte #1 an den aufgezeichneten Ort ab. (Siehe Bild 1)

Rasten Sie Ihre Platte bei diesem Schritt noch nicht ein. Legen Sie alle Platten nebeneinander, bis Ihr Spielfeld vollständig ausgelegt ist. Sie werden Ihre Platten in Schritt 4 zusammenfügen.

### SCHRITT 2:

Finden Sie die Platte #2 und legen diese in Position, wobei Sie in numerischer Reihenfolge fortfahren, bis alle Platten am richtigen Ort liegen.

### SCHRITT 3:

Treten Sie ein paar Schritte zurück um visuell sicherzustellen, dass Ihre Platten an ihrem richtigen Platz liegen. Stellen Sie sicher, dass die Basketballlinien mit dem Korb ausgerichtet sind, prüfen Sie dies ebenfalls mit allen Tennislinien, Logos und anderen Linien, die Ihrem Diagramm usw. entsprechen.

### SCHRITT 4:

Fügen Sie Ihre Platten zusammen. Beginnen Sie mit der #1 und bewegen sich dann in der von Ihnen gelegten Reihenfolge über Ihr Spielfeld. Der Pfosten rastet ein, indem Sie sanft, beginnend an einer Ecke, auf die Nähte treten

**VERWENDEN SIE KEINE ÜBERMÄSSIGE KRAFT!  
DIES FÜHRT ZU BESCHÄDIGUNGEN DER  
VERSACOURT PLATTEN.**

### SCHRITT 5: NUR FÜR SPIELFELDER VON 9,1 X 9,1 m UND KLEINER

Sichern Sie einen Rand Ihres Basketballplatzes. Anweisungen zum Verankern von Platten im Untergrund finden Sie auf Seite 6 .

### SCHRITT 6:

Installieren Sie Ihre Schwellen- und Eckstücke. Sie haben 2 Arten von Schwellen, ein Empfängerende und Pfostenende und 4 Eckstücke. (Siehe Bild 4)

### SCHRITT 7:

Entfernen Sie alle Nummernaufkleber und genießen Sie Ihren neuen VersaCourt!



Bild 1



Bild 2



Bild 3

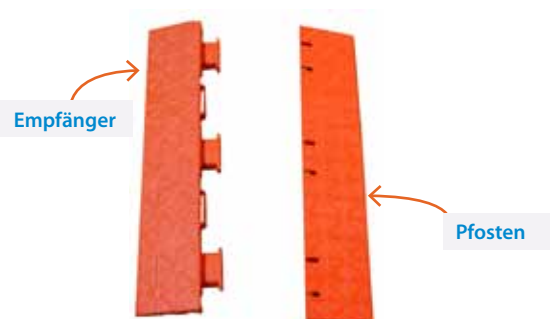


Bild 4

## SCHNEIDEN VON PLATTEN

### SCHNEIDEN ZUM GENAUEN PASSEN:

Es kann notwendig sein, dass die Platten zugeschnitten werden müssen, damit sie entlang einer Kante passen oder um ein Hindernis zu umgehen. Wenn dies für Ihre Installation notwendig ist, stehen Ihnen verschiedene Optionen zum Schneiden der Platte zur Verfügung.

Die Platte kann mit einer Tischsäge wie in Bild 1 geschnitten werden. Die Platte kann mit einer Handkreissäge wie in Bild 2 geschnitten werden. Sie müssen ein feines Zahnblatt verwenden, um zu verhindern, dass die Säge die Platte absplittert. Diese Methode funktioniert gut, wenn Sie mehrere Platten haben, die auf die gleiche Länge zugeschnitten werden müssen. Ein anderes Verfahren zum Schneiden von Platten ist ein scharfes Rasiermesser oder Teppichmesser, wie in Bild 3 gezeigt.

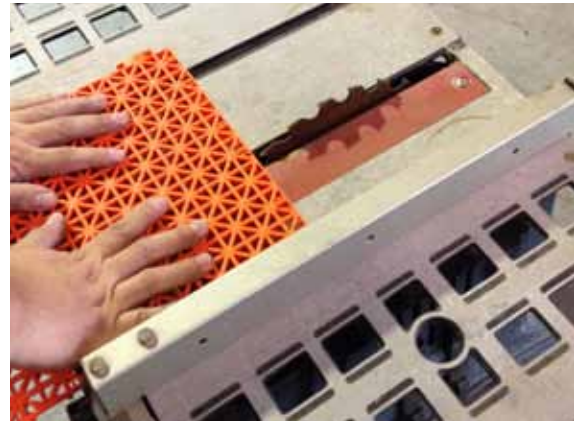


Bild 1



Bild 2

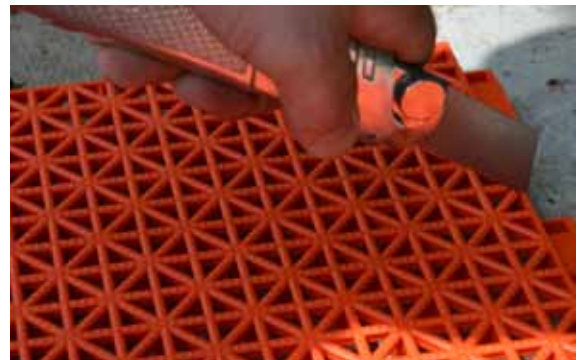


Bild 3

## VERANKERUNG DER PLATTE

### VERANKERUNG DER PLATTE AN DEN UNTERGRUND:

Kleinere Spielflächen (typischerweise 9,1 x 9,1 m oder kleiner) und Spielflächen die sehr oft bespielt werden, können anfällig für Verlagerungen sein. Im Allgemeinen ist dies auf Basketballplätzen eher wahrnehmbar. Die Platten neigen dazu, sich zum Ziel hin zu verschieben, was durch kontinuierliches Laufen und Anhalten verursacht wird  
Das Ziel.

### Benötigte Werkzeuge

- Bohrmaschine - Schlagbohrmaschine bevorzugt, zum Bohren der Löcher in den Beton und Einsetzen der Betonschrauben.
- Betonschrauben - Tapcon, 3/16" x 1 3/4", Senkkopf. Die Schachtel der Schrauben wird normalerweise mit dem notwendigen Steinbohrer geliefert.

### SCHRITT 1:

Positionieren Sie die Spielfeldplatten so auf der Betonplatte, dass das Spielfeld in Bezug auf den Korb und die Spielfeldränder richtig positioniert ist. Sie werden nur EINE Seite Ihres Spielfeldes (die GEGENÜBERLIEGENDE Seite des Basketballkorbs) verankern.

### SCHRITT 2:

Bohren Sie mit einer Schlagbohrmaschine ein Loch in die zentrale (oder mittlere) Verriegelungszunge ; führen Sie dies auf jeder zweite Platte auf nur EINER Seite Ihres Spielfeldes durch (gegenüberliegende Seite des Basketballkorbs). Übergangsschwellen decken diese Schrauben ab. (Siehe Bild 1)

**HINWEIS: SICHERN SIE KEINE ZUSÄTZLICHEN SEITEN IHRES SPIELFELDES, OHNE DIES VORHER MIT VERSACOURT ZU PRÜFEN. VERSACOURT KANN SIE BERATEN, WAS DAS BESTE FÜR IHRE SPEZIELLE ANWENDUNG IST.**

### SCHRITT 3:

Installation der Tapcon Verankerungsschrauben. Stellen Sie sicher, dass Sie die Schrauben nicht zu fest anziehen . (Siehe Bild 2)

### SCHRITT 4:

Installieren Sie die Schwellen wie in SCHRITT 6 auf Seite 2 unter "INSTALLATION IHRER PLATTE" beschrieben. (Siehe Bild 3)

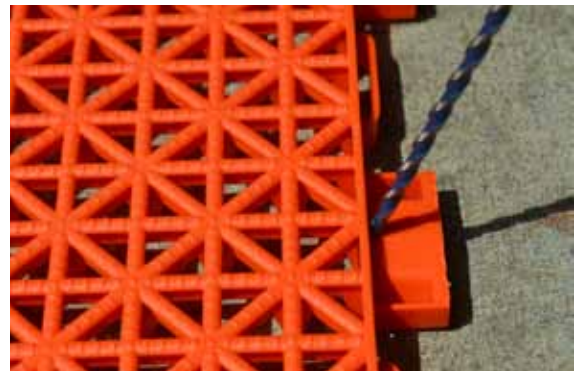


Bild 1

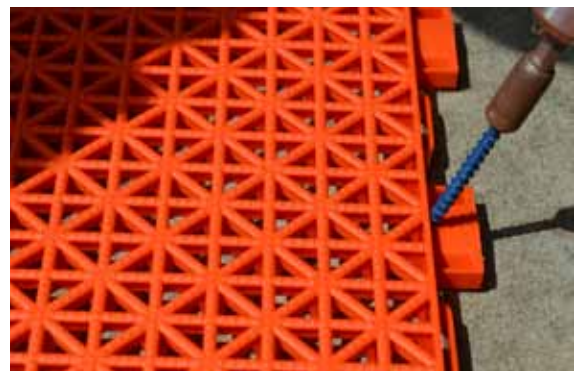


Bild 2

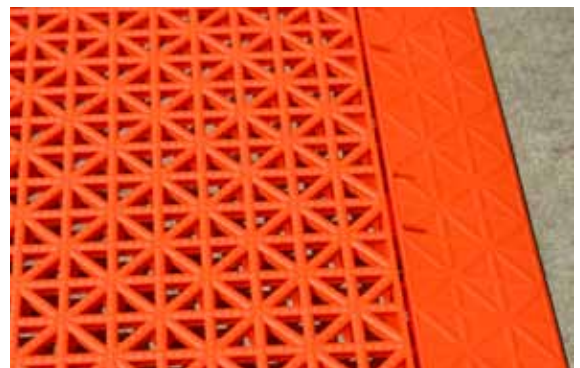


Bild 3

## PFLEGE UND WARTUNG

### PLATTEN ERSETZEN:

Platten können in wenigen Sekunden ersetzt werden. Führen Sie einen Haken oder Schraubenzieher in ein Loch ein, das der Ecke der Platte am nächsten ist und keine Empfänger hat und ziehen Sie nach oben.

### WARTUNGSREINIGUNG:

VersaCourt-Platten können auf verschiedene Arten gereinigt werden. Wenn es sich um eine Außenanwendung handelt, können sich Blätter, Stöcke und Abfall auf der Oberfläche bilden. Ein Laubbläser kann verwendet werden, um die meisten Ablagerungen zu entfernen. Wenn die Plattenoberfläche staubig oder schmutzig ist, kann ein Hochdruckreiniger verwendet werden - stellen Sie sicher, dass Sie ihn auf eine niedrige Druckstufe einstellen und sprühen Sie die lackierten Linien nicht direkt an.

Mit der Zeit können sich Schmutz, Blätter, Steine und anderer Schmutz unter der Platte ansammeln. Wenn dies bis bis zu dem Punkt geschieht, an dem die Platte voll ist, lösen Sie die Platten in großen Abschnitten ab und schieben die Platten auf die Seite, um den Untergrund zu reinigen.

## WEITERE INFORMATIONEN

Sie haben nun den Installationsprozess für Ihren VersaCourt abgeschlossen. Wenn Sie uns ein Bild Ihres fertigen Projekt senden möchten, senden Sie uns bitte Fotos an [info@versacourt.com](mailto:info@versacourt.com)

Dieses Installationshandbuch dient nur zu Informationszwecken, um dem Kunden das grundlegende Verständnis des Installationsprozesses für VersaCourt-Produkte zu vermitteln. Die folgenden Verfahren entsprechen den VersaCourt-Platteninstallationen. VersaCourt übernimmt keine Garantie und keine Haftung für den Inhalt oder die Verwendung dieses Installations handbuchs. VersaCourt haftet nicht für "selbst installierte" Spielfeldsysteme. Bei selbstinstallierten Spielfeldsystemen übernimmt der Eigentümer jede Verantwortung und Haftung. VersaCourt Vertreter stehen Ihnen jedoch für alle Fragen, die Sie während Ihrer Installation haben, zur Verfügung.